

# Fiche Technique **GUTEX Thermowall® FR/-gf**



Fotos: GUTEX Archiv, HUF-Haus

**GUTEX Thermowall** est le panneau supportant le crépi pour les systèmes d'isolation thermique extérieure de façade écologique à profil étanche homogène à une couche.

Informations techniques	Thermowall® FR					Thermowall® FR NF	Thermowall® -gf <sup>3)</sup>		
	arrondi			rainure et languette			rainure et languette	rainure et languette	arrondi
Profilage									
Épaisseur	20/40/60/80	100/120/140/160/180	80/100/120	80/100/120	140/160	60	40/60	60	40/60
Longueur (mm)	1250	830	2600/2800	1300	1300	1800	1300	1800	2600/2800
Largeur (mm)	590	600	1250	600	600	600	600	600	1250
Surface de recouvrement par panneaux (mm)				1276 x 576	1280x580	1780 x 580	1276x576	1776x576	
Mètres carrés par panneaux (m <sup>2</sup> )	0,738	0,498	3,25/3,5	0,78	0,78	1,08	0,78	1,08	3,25/3,5
Poids par panneaux (kg)	2,4/4,7/7,1/9,4	8,0/9,6/11,2/12,7/14,34	41,6/52,0/62,4/44,8/56,0/67,2	10,0/12,5/15,0	17,5/ 20,0	10,4	5,7/8,66	11,95	24,05/36,08/25,9/38,85
Poids au m <sup>2</sup> (kg)	3,2/6,4/9,6/12,8	16/19,2/22,4/25,6/28,8	12,8/16/19,2	12,8/16,0/19,2	22,4/25,6	9,6	7,4/11,1	11,1	7,4/11,1
Nombre de panneaux par palette	224/112/70/56	42/32/28/24/24	12/9/8	54/44/36	32/28	34	108/72	34	24/15
Mètres carrés par palette (m <sup>2</sup> )	165,2/82,6/51,625/41,3	20,92/15,94/13,94/11,95/11,95	39/42,00/29,25/31,50/26,0/28,0	42,12/34,32/28,08	24,96/21,84	36,72	84,24/56,16	36,72	78,00/48,75/84/52,50
Poids au Palette (kg)	540	320 / 360	520/560	540	540	345	650	460	610/570/ 650/610
Densité brute (kg/m <sup>3</sup> )	~ 160					~ 160	~ 185		
Conductivité thermique certifié ACERMI λ <sub>D</sub> (W/mK)	0,042					0,042	0,043 <sup>1)</sup>		
Résistance à la conductibilité de la chaleur R <sub>D</sub> (m <sup>2</sup> K/W)	0,45/0,95/1,40/1,90	2,35/2,85/3,30/3,80/4,25	1,90/2,35/2,85	1,90/2,35/2,85	3,30/3,80	1,40	0,90/1,40	1,40	0,90/1,40
Facteur de diffusion de la vapeur (μ)	3					3	3		
Indice sd (m)	0,06/0,12/0,18/0,24	0,3/0,36/0,42/0,48	0,24/0,30/0,36	0,24/0,30/0,36	0,42/0,48	0,18	0,12/0,18	0,18	0,12/0,18
Tension/Résistance à pression (kPa)	100					100	100		
Résistance hydraulique (kPa s/m <sup>2</sup> )	10					10	30		
Absorption d'eau à court terme (kg/m <sup>2</sup> )	≤ 1,0					≤ 1,0	≤ 1,0		
Résistance à l'écoulement d'air longueur (kPa s/m <sup>2</sup> )	100					100	200		
Capacité thermique spécifique (J/kgK)	2100					2100	2100		
Comportement au feu: Euroclasse selon DIN EN 13501-1	E					E	E		



Designation Thermowall: WF-EN13171-T4-WS1,0-CS(10/Y)100-TR15-MU3-AF100.

Designation Thermowall-gf: WF-EN13171-T4-WS1,0-CS(10/Y)100-TR30-MU3-AF100.

1) encore en phase de certification 3) Approprié pour des structures REI 90 contrôlées

## Composants:

- Pin et sapin non traité de la Forêt Noire
- Adjuvants :
  - 4% résine polyuréthane
  - 1,5% paraffine

## Domaines d'application:

- panneau supportant le crépi pour les systèmes d'isolation thermique extérieure de façade
- aménagement intérieur des combles

## Avantages:

- bonne isolation phonique
- Antichoc
- protection supplémentaire contre la chaleur estivale et le froid hivernal
- ouvert à la diffusion de la vapeur
- fabriqué en Allemagne (Forêt Noire)
- Le bois est un matériau durable recyclable
- sans risque suivant les principes de l'architecture bio-écologique (certificat natureplus)

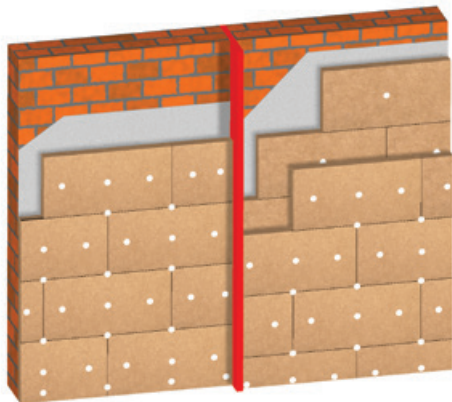
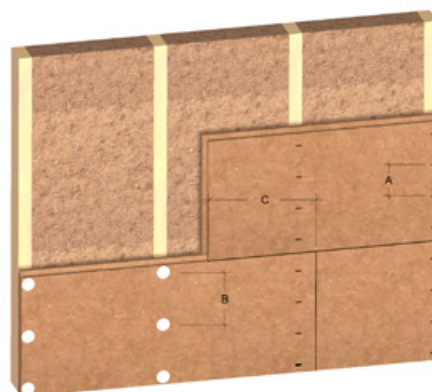
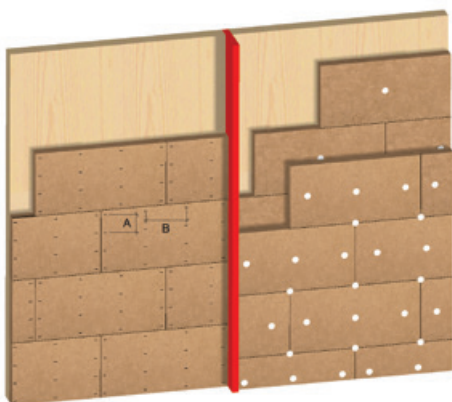
## Variantes d'exécution:

### Montage sur des supports en bois massif ou minéraux

Type de panneau	Longueur x largeur (cm)	Épaisseurs (mm)	Profil	$\lambda_D$ W/mK
GUTEX Thermowall FR	60 x 130	80 / 100/120/140/160	R+L	0,042
	125 x 260/280	80 / 100/120	arrondi	0,042
	59 x 125	20 - 80	arrondi	0,042
	60 x 180	60	R+L	0,042
	60 x 83	100-160	arrondi	0,042

### Montage en cadre de bois

Type de panneau	Longueur x largeur (cm)	Épaisseurs (mm)	Profil	$\lambda_D$ W/mK
GUTEX Thermowall FR-gf	60 x 130	40 / 60	R+L	0,043
	1800 x 600	60	R+L	0,043
	125 x 260/280	40 / 60	arrondi	0,043
GUTEX Thermowall FR	60 x 130	80/100/120/140/160	R+L	0,042
	125 x 260/280	80/100/120	arrondi	0,042



### Conseils de pose :

Pour des conseils de pose détaillés et complets sur le montage des panneaux, les fixations et l'application du crépi voir brochure GUTEX « Les systèmes d'isolation thermique extérieure de façade »

Sous réserve d'erreurs d'impression, de modifications et de fautes. La présente fiche produit correspond au stade de développement actuel de nos produits et devient caduque en cas d'apparition d'une nouvelle version.

Le produit n'est pas obligatoirement compatible dans des cas particuliers. À la livraison, la garantie et la responsabilité se conforment à nos conditions générales de vente.



NATURELLEMENT EN BOIS